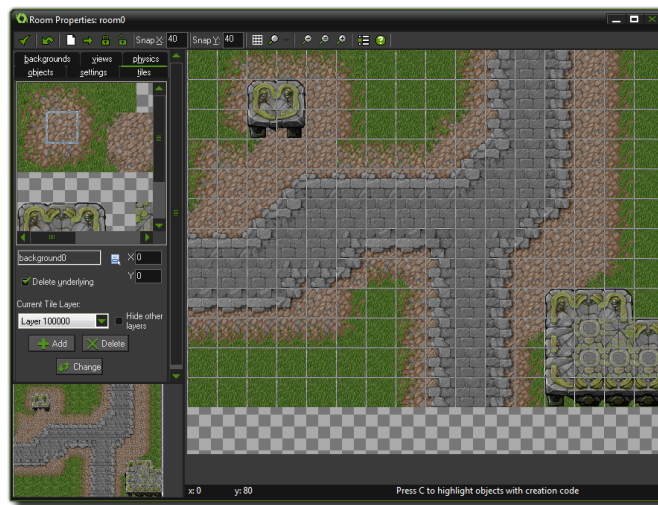


TILESETS



Een tileset is een speciale vorm van achtergrond afbeeldingen. Voorbeeld: in een doolhof spel is het niet verstandig om voor elk muurtje een sprite en object te plaatsen in de room. Hierdoor verbruik je te veel geheugen van de computer. Een tileset is één grote afbeelding waaruit je elementen kan selecteren.



Je kan deze techniek toepassen voor alle afbeeldingen die niet van positie of vorm veranderen. Voeg een tileset toe als background en vink **use as tileset** aan.



Je merkt op dat de afbeelding bestaat uit allemaal kleine figuren in een rooster. Selecteer de figuur om hem te plaatsen in de room. Je kan dit element meermaals toevoegen aan de room.